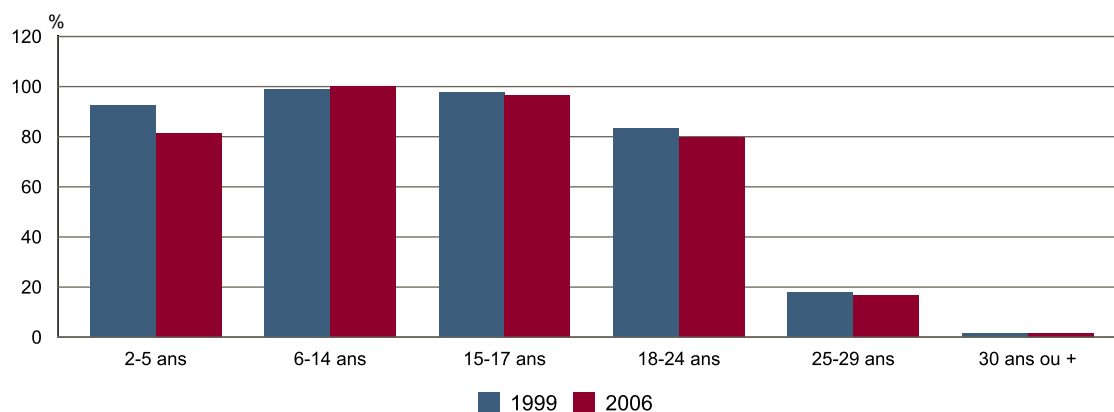


## FOR T1 - Scolarisation selon l'âge et le sexe en 2006

	Ensemble	Population scolarisée	Part de la population scolarisée en %		
			Ensemble	Hommes	Femmes
2 à 5 ans	42	34	81,4	90,5	72,7
6 à 14 ans	138	138	100,0	100,0	100,0
15 à 17 ans	54	52	96,4	93,8	100,0
18 à 24 ans	53	42	79,6	84,6	75,0
25 à 29 ans	29	5	16,7	20,0	13,3
30 ans ou plus	712	11	1,5	1,7	1,4

Source : Insee, RP2006 exploitation principale.

## FOR G1 - Taux de scolarisation selon l'âge



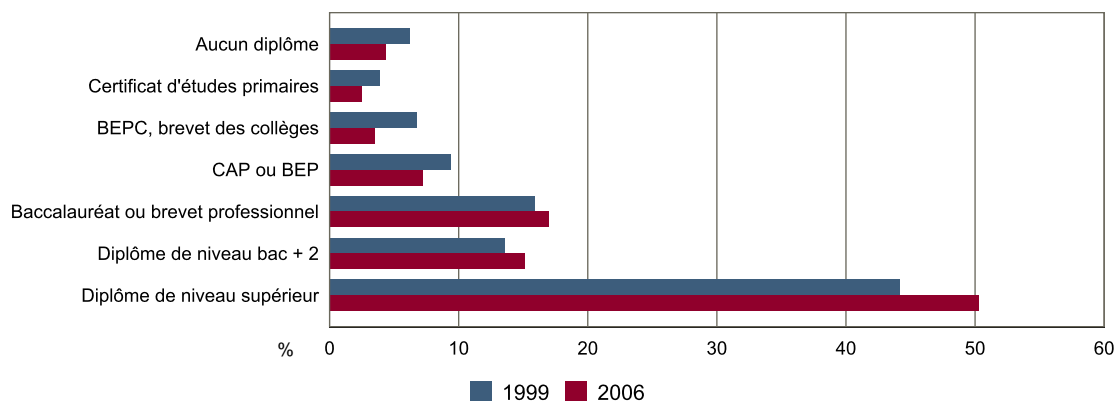
Sources : Insee, RP1999 et RP2006 exploitations principales.

## FOR T2 - Diplôme le plus élevé de la population non scolarisée de 15 ans ou plus selon le sexe en 2006

	Ensemble	Hommes	Femmes
<b>Population non scolarisée de 15 ans ou plus</b>	<b>738</b>	<b>364</b>	<b>374</b>
Part des titulaires en %			
- d'aucun diplôme	4,4	3,8	5,0
- du certificat d'études primaires	2,5	2,4	2,6
- du BEPC, brevet des collèges	3,5	2,4	4,5
- d'un CAP ou d'un BEP	7,2	7,5	6,8
- d'un baccalauréat ou d'un brevet professionnel	17,0	14,8	19,1
- d'un diplôme de niveau bac + 2	15,1	8,9	21,2
- d'un diplôme de niveau supérieur	50,3	60,1	40,8

Source : Insee, RP2006 exploitation principale.

## FOR G2 - Diplôme le plus élevé de la population non scolarisée de 15 ans ou plus



Sources : Insee, RP1999 et RP2006 exploitations principales.